

ATLAS HISTORYCZNY MIAST POLSKICH

**TOM III
MAZURY**

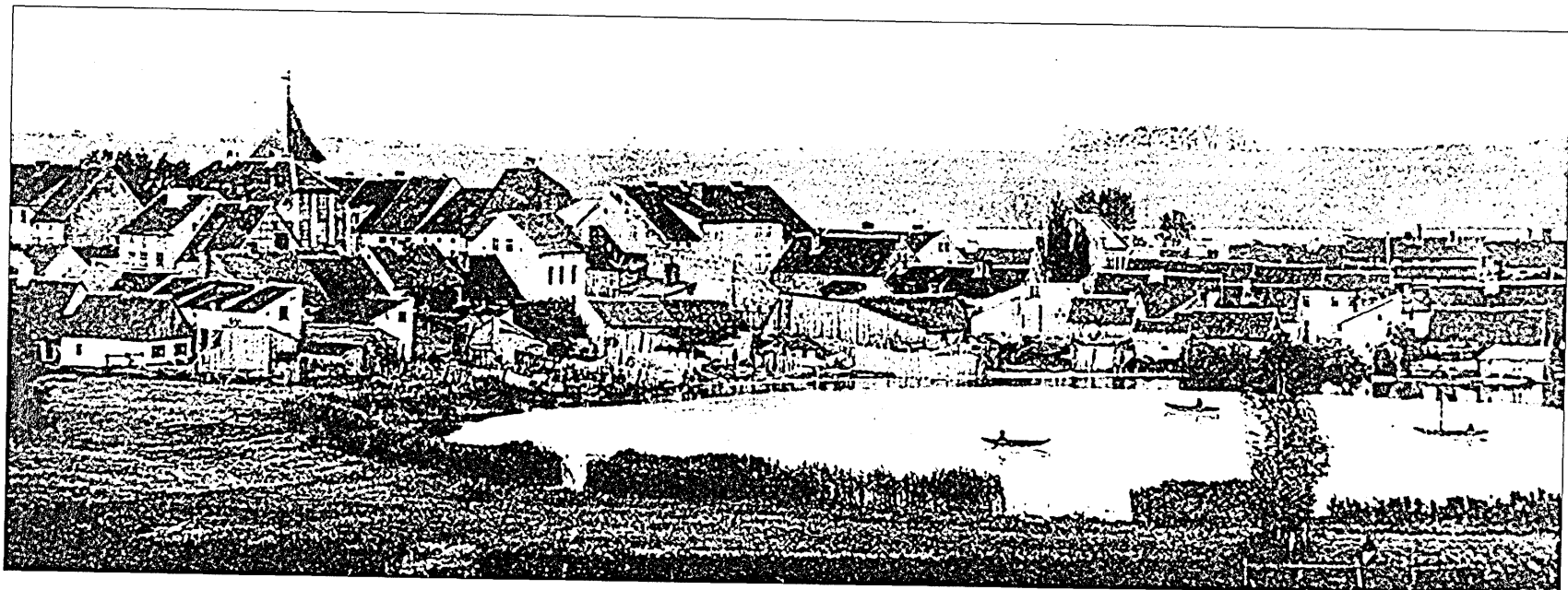
**Redakcja historyczna: Roman Czaja
Redakcja kartograficzna: Zenon Koziel**

ZESZYT 3

MIRĄGOWO

Opracowanie historyczne: Jan Gancewski, Roman Czaja

**Opracowanie kartograficzne:
Dariusz Chwiałkowski, Radosław Golba, Zenon Koziel
Agnieszka M. Noryśkiewicz, Agnieszka Pilarska**



**Wydawnictwo Naukowe
Uniwersytetu Mikołaja Kopernika
Toruń 2016**

THE HISTORICAL ATLAS OF POLISH TOWNS

VOLUME III MASURIA

Historical editing: Roman Czaja
Cartographic editing: Zenon Koziel

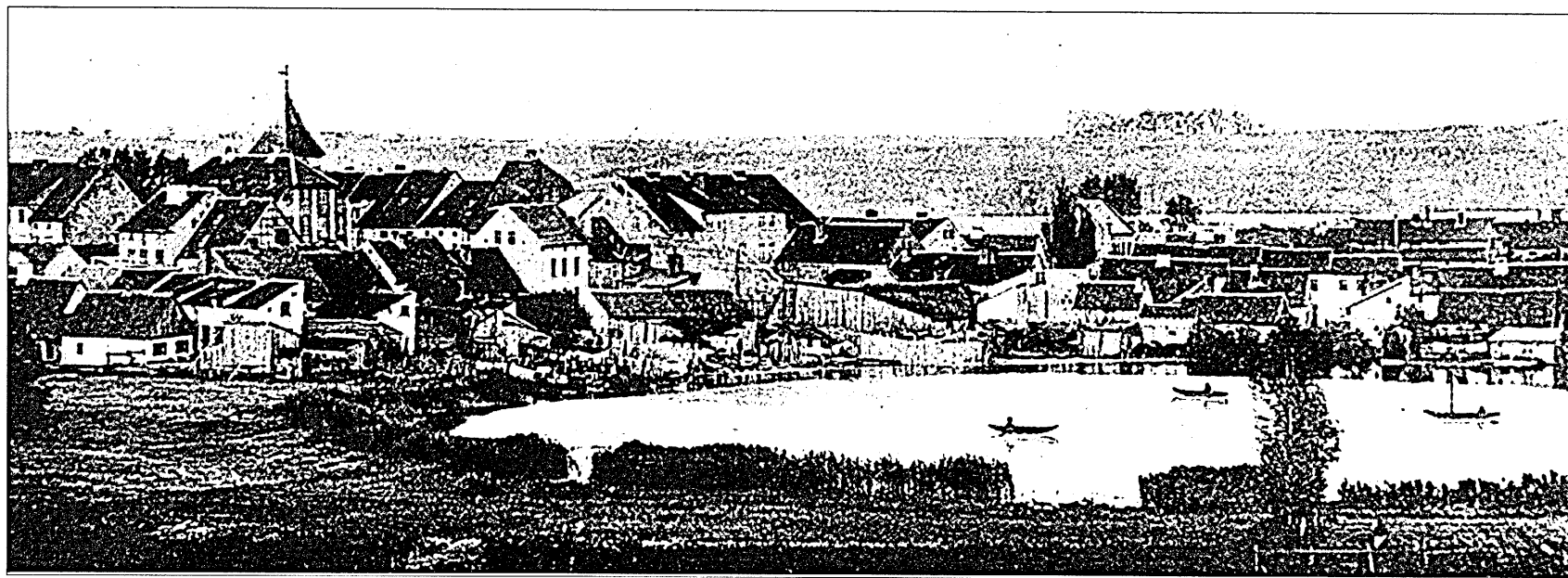
Book 3

MRAŃGOWO

Historical content: Jan Gancewski, Roman Czaja

Cartographic content:

Dariusz Chwiałkowski, Radosław Golba, Zenon Koziel
Agnieszka M. Noryśkiewicz, Agnieszka Pilarska



Nicolaus Copernicus University
Toruń 2016

OPIS MAP I WIDOKÓW

1. Mrągowo. Plan katastralny 1851–1863.

Skala: 1 : 2 500.
Opracowany na podstawie wielobarwnej mapy katastralnej 1851–1863 w skali 1 : 3 000.
Opracowanie historyczne: Jan Gancewski.
Opracowanie kartograficzne: Dariusz Chwiałkowski, Agnieszka M. Noryśkiwicz, Radosław Golba.
Rysunek, papier, karton.
Tytuł: *Gemarkungskarte in 15. Blättern; Nach einer durch den Geometer Seydler aufgenommenen und im Maßstabe 1:3000 entworfenen Original-Karte, copiert im Monat Februar 1863 durch den Geo[meter] und Kar[tograph] Pugern*, karty 13, 15.
Archiwum Państwowe w Olsztynie, sygn. 677-P-329-9, Blatt 13, 15.
2. Mrągowo. Rozwój przestrzenny miasta XIV–XX w.

Skala 1 : 5 000, 1 : 40 000.
Opracowanie historyczne: Jan Gancewski, Roman Czaja.
Opracowanie kartograficzne: Radosław Golba, Zenon Kozieł, Agnieszka Piłarska.
3. Mrągowo. Okolice miasta. 1796–1802.

Skala: 1 : 50 000.
Rysunek wielobarwny, papier.
Fragment z: *Karte von den Provinzen Lithauen, Ost und West Preussen u. d. Netz-Distrikte Auf Befehl Ihrer Majestäten des Königs Friedrich Wilhelm II und Friedrich Wilhelm III auf Antrag des Staats Ministers und Departements-Chefs Freiherrn von Schrötter in den Jahren 1796 bis 1802 vermessen und topographisch aufgenommen von Friedrich Bernhard Engelhardt Königlichem Kriegs- und Domainen-Rathe, und Bau-Director in Neu-Ost-Preußen.*
Staatsbibliothek zu Berlin – Stiftung Preussischer Kulturbesitz, sygn. III C, N 1020, Section 48, 55.
4. Mrągowo. Okolice miasta 1928.

Skala: 1 : 25 000.
Druk kolorowany, papier.
Fragmenty map topograficznych (Meßtischblatt): arkusze nr 2093 („Giesenuau”), pomiar 1928, wyd. 1944; 2094 („Weißenburg”), pomiar 1927, wyd. 1944; 2193 („Sensburg”) pomiar 1928, wyd. 1942; 2194 („Kossewen”) pomiar 1928, wyd. 1942.
Wydawca: Preussischen Landesaufnahmen.
Zbiory Kartograficzne Wydziału Nauk o Ziemi Uniwersytetu Mikołaja Kopernika, nr inv. X/212/1; IX/179/2; X 213/2, IX/1901.
- 5a. Mrągowo. Plan miasta z około 1700.

Skala: ca 1 : 5 000.
Rysunek wielobarwny, papier, wymiary: 39,5 x 33,5 cm.
Autor: Samuel von Suchodoletz.
Tytuł: *Eigentlicher Grundriß der churfürstlichen den Juni 1698 abgebrandten Stadt Sensburg.*
Wie die schwartz illuminirte[n] Stette aussweisen. Die roth illuminirte als der Kirchen-Widdem und die Schulle auch die Scheinen, so an beyden Seiten gelegen geblieben und nun in Gottes namen wieder aufgebauet soll werden, zeigt neben stehende Taffel und Abriß.
Nota bene. Ob mehr Gaßen, wie die mit Kreutzen,
1. bezeichnete Baustette[n] zeigen nötig wehren, so gibt die Gelegenheit, des Ohrts nicht zu neue[n] Baustette[n] zu machen,
2. derhalben umb bequemer Zufahrten werden die Eken von den Ekhäuser abgeschnitten, sonsten auch die stehende Mauerkeller und Schorsteine hinder,
3. eine gerade Straße zu machen, wie die Puncten weisen hinder, die nidrig ...sit [?] und nochstehende Häuser,
4. Eine Defenssion von Wall, Brustwehre[n] oder Mauren zu machen hindern die nahe gelegene Berge, Wasser und Brüchen.

Geheimes Staatsarchiv Preußischer Kulturbesitz Berlin-Dahlem, sygn. XI. HA Karten, G 10 348 a.
- 5b. Mrągowo. Plan miasta z około 1700.

Skala: ca 1 : 5 000.
Rysunek wielobarwny, papier, wymiary: 39,5 x 33,5 cm.
Autor: Samuel von Suchodoletz.
Tytuł: *Grundriß wie die churfürstliche den 24. Juni 1698 abgebrandte Stadt Sensburg soll wiederumb in Gottes nahmen aufgebauet und in auffnehmen gebracht werden.*
Wozu auch S[eine] churfürstliche Durchlaucht aus Landes Vätterlicher Hulde und Gnaden gewisse freyjahren geben, mit folgender Bedinge als:
1. dass die Bürgerschaft alle Gottsfürchtig und unter einander einig seyn sollen,
2. dass breite, gerade und mehr Gassen gemacht warden auch noch 2 Brunnen gegraben,
3. *dass die Häuser alle gleich hoch auff von Steinen gemauerten Fundament und die Gibel gleicher Form und Höhe gebauet werden,*
4. dass alle die Schor[n]steinen und umb die Offen maßive gemaueret werden,
5. dass kein Gebäude in der Stadt mit Strohe sondern alle mit Dachpfanen bedeket werden,
6. dass nur diejenigen Gebäude worin mit Feuer nicht hantiret wirdt mit andern nur ad interim mit Bretter auff kurtze Zeit zubedeken erlaubet wird.
7. dass weil alle Häuser von Pur Kihnholtz gebauet warden, sollen alle Stuben in und ausswendig im Leim bekleidet werden,
8. sonderlich aber alle diejenigen Handwerker, welch emit Feuer auch Feuer fassenden Hantirung Tag und Nacht umbgehen, sollen ihre Werckstuben mit Leim in und ausswendig bekleiden und alle Häuser den Boden durch und durch gestrichen und beklebet haben und keine Werckstube mit Dühlen auslegen sondern mit Steinen oder Ziegeln pflastern,
9. die Töpffer-Offen welche zwischen der Stadt und die Scheinen stehen sollen auf den rechts gelegenen Werder versetzt werden,
10. dass die Widdem und die Schulle alss auch die außerhalb der Stadt zwischen den Scheinen stehende Wohnhäuser mit Dachpfanen bedeket werden.
11. dass die Graben von einem See zu dem andren breiter gegraben und das Wasser rund umb der Stadt geführt werden,
12. über dieses alles wie in ordentlichen Städte[n] gebräuchlich sollen gewisse geschworne Feuermanner bestellt werden, welche die Schor[n]stein[e] und Häuser alle Monat[e] visitieren und die Straffe zu[r] Unterhaltung des Feuersgeräthe anwenden, alss ledern Eymer, Handspritzen und andern Spritzen, Leytern, Feuerhaken, Wasserkiwen aufschleiffen mit eisen beschlagen. Auch ein jeder Wirt 1 oder 2 leder Eymer halten und Acht haben auf sein Feuer und Gesinde.
So wirdt Gott aus Gnaden für Unglück bewahren.
6. Mrągowo. Okolice miasta, 1923–1934.

Skala 1 : 100 000.
Druk czarno-biały, papier.
Fragmenty map z „Reichskarte”, arkusze: nr 29, druk 1932; nr 30, druk 1933; nr 44, druk 1923; nr 45, druk 1934.
Wydawca: Verlag des Reichsamtes für Landesaufnahme.
Biblioteka Uniwersytecka w Toruniu, sygn. M-1143; M 332/45; M 4494.
7. Mrągowo. Zdjęcie lotnicze 1931.

„Luftaufnahme der Stadt Sensburg”, widok centrum miasta od strony południowej.
Herder-Institut für historische Ostmitteleuropaforschung w Marburgu, Inv.-Nr. 57411.
8. Mrągowo. Ortofotomapa 2010
Skala: 1:10 000 . Piksel 50 cm.
Centralny Ośrodek Dokumentacji Geodezyjno-Kartograficznej w Warszawie.
9. Mrągowo. Mapa topograficzna 2001.
Skala: 1 : 10 000.
Centralny Ośrodek Dokumentacji Geodezyjno-Kartograficznej w Warszawie.
10. Mrągowo. Zdjęcia lotnicze 2012.
Piksel 10 cm.
A. Część północna miasta.
B. Część południowa miasta.
Centralny Ośrodek Dokumentacji Geodezyjno-Kartograficznej w Warszawie.
11. Mrągowo. Zdjęcia lotnicze 2013.
Autor: Marian Modzelewski
A.[2290]
Widok na północną część miasta.
B.[2303]
Widok na południową część miasta w rejonie ul. Wojska Polskiego, zabudowa szeregowa z lat 1918–1939 oraz budownictwo jednorodzinne z lat 70. i 80. XX w.
C.[2337]
Widok na centrum miasta od strony południowej.
D.[2340]
Widok na północną część miasta wokół ulicy Królewieckiej (Königsbergerstraße), na pierwszym planie obecny gmach sądu, po przeciwnej stronie ulicy: Urząd Miasta, Gminy i Starostwa Powiatowego (dawnej Landratsamt).
E.[2343]
Widok na centrum miasta.
F.[2349]
Widok na centrum miasta, na pierwszym planie po prawej stronie ratusz, a po jego lewej stronie ulica Mały Rynek, w głębi kościół ewangelicko-augsburski.

DESCRIPTION OF MAPS AND SIGHTS

1. Mrągowo: cadastral plan of 1851–1863.

Scale: 1 : 2500.
 Prepared on the basis of the multicolored cadastral map 1851–1863 a scale 1 : 3 000.
 Historical content: Jan Gancewski.
 Cartographic preparation and processing: Dariusz Chwiałkowski, Agnieszka M. Noryśkiewicz, Radosław Golba.
 Drawing, paper and carbon paper .
 Title: *Gemarkungskarte in 15. Blättern; Nach einer durch den Geometer Seydler aufgenommenen und im Maßstabe 1:3000 entworfenen Original-Karte, copiert im Monat Februar 1863 durch den Geo[metr] und Kar[tograph] Pugern*, sheets 13, 15.
 State Archive in Olsztyn, entry 677-P-329-9, Blatt 13, 15.

2. Mrągowo: the spatial development of the city in the 14th-20th centuries

Scale: 1 : 5000, 1 : 40 000.
 Historical content: Jan Gancewski, Roman Czaja.
 Cartographic preparation and processing: Radosław, Golba, Zenon Koziel, Agnieszka, Pilarska.

3. Mrągowo. The vicinity of the town, 1796–1802.

Scale: 1 : 50 000.
 Multicolored drawing, paper.
 Extract from the map: *Karte von den Provinzen Litthauen, Ost und West Preussen u. d. Netz-Distrikte Auf Befehl Ihrer Majestäten des Königs Friedrich Wilhelm II und Friedrich Wilhelm III auf Antrag des Staats Ministers und Departements-Chefs Freiherrn von Schrötter in den Jahren 1796 bis 1802 vermessen und topographisch aufgenommen von Friedrich Bernhard Engelhardt Königlichem Kriegs und Domainen-Rathe, und Bau-Director in Neu-Ost-Preußen*.
 Staatsbibliothek zu Berlin – Stiftung Preussischer Kulturbesitz, entry no. III C, N 1020, Sections 48, 55.

4. Mrągowo. The vicinity of the town, 1928.

Scale: 1:25 000.
 Coloured print, paper.
 Extract from the topographic map (Meßtischblatt) – sheet no. 2093 („Giesenu“) survey in 1928, published in 1944; sheet no. 2094 („Weißenburg“), survey in 1928, published in 1944; sheet no. 2193 („Sensburg“) survey in 1928, published in 1942; sheet no. 2194 („Kossewen“) survey in 1928, published in 1942.
 Edition: Preussischen Landesaufnahme.
 Cartographic Collections of the Faculty of Earth Sciences of Nicolaus Copernicus, entry no. X/212/1; IX/179/2; X 213/2, IX/1901.

5a. Mrągowo. The city plan of about 1700.

Scale: ca 1 : 5 000.
 Colour, drawing, paper, size: 39,5 x 33,5 cm.
 Author: Samuel von Suchodoletz
 Title: *Eigentlicher Grundriß der churfürstlichen den Juni 1698 abgebrannten Stadt Sensburg*.
Wie die schwartz illuminirte[n] Stette aussweisen. Die roth illuminirte als der Kirchen-Widdem und die Schulle auch die Scheinen, so an beyden Seiten gelegen geblieben und nun in Gottes namen wieder auffgebauet soll werden, zeigt neben stehende Taffel und Abriß.
Nota bene. Ob mehr Gaßen, wie die mit Kreutzen,
1. bezeichnete Baustette[n] zeigen nötig wehren, so gibt die Gelegenheit, des Ohrts nicht zu neue[n] Baustette[n] zu machen,
2. derhalben umb bequemer Zufahrten werden die Eken von den Ekhäuser abgeschnitten, sonsten auch die stehende Mauernkeller und Schorsteine hinder,
3. eine gerade Straße zu machen, wie die Puncten weisen hinder, die nidrig ...sit [?] und nochstehende Häuser,
4. Eine Defenssion von Wall, Brustwehre[n] oder Mauren zu machen hindern die nahe gelegene Berge, Wasser und Brüchen.

Geheimes Staatsarchiv Preußischer Kulturbesitz Berlin-Dahlem, entry no. XI. HA Karten, G 10 348 a.

5b. Mrągowo. The city plan of about 1700.

Scale: ca 1 : 5 000.
 Colour, drawing, paper, size: 39,5 x 33,5 cm.
 Author: Samuel von Suchodoletz
 Title: *Grundriß wie die churfürstliche den 24. Juni 1698 abgebrannte Stadt Sensburg soll wiederumb in Gottes namen auffgebauet und in aufnehmen gebracht werden*.
Wozu auch S[eine] churfürstliche Durch[laucht] aus Landes Väterlicher Hulde und Gnaden gewisse freyjahren geben, mit folgender Bedinge als:
1. dass die Bürgerschafft alle Gottsfürchtig und unter einander einig seyn sollen,
2. dass breite, gerade und mehr Gassen gemacht warden auch noch 2 Brunnen gegraben,

3. dass die Häuser alle gleich hoch auff von Steinen gemauerten Fundament und die Gibel gleicher Form und Höhe gebauet werden,
4. dass alle die Schor[n]steinen und umb die Offen maßive gemauert werden,
5. dass kein Gebäude in der Stadt mit Strohe sondern alle mit Dachpfanen bedeket werden,
6. dass nur diejenigen Gebäude worin mit Feuer nicht hantiret wirdt mit andern nur ad interim mit Bretter auff kurtze Zeit zubedeken erlaubet wird.
7. dass weil alle Häuser von Pur Kihnholtz gebauet warden, sollen alle Stuben in und ausswendig im Leim bekleidet werden,
8. sonderlich aber alle diejenigen Handwerker, welch emit Feuer auch Feuer fassenden Hantirung Tag und Nacht umbgehen, sollen ihre Werckstuben mit Leim in und ausswendig bekleiden und alle Häuser den Boden durch und durch gestrichen und klebet haben und keine Werckstube mit Dühlen auslegen sondern mit Steinen oder Ziegeln pflastern,
9. die Töpffer-Offen welche zwischen der Stadt und die Scheinen stehen sollen auf den nechts gelegenen Werder versetzt werden,
10. dass die Widdem und die Schulle als auch die außerhalb der Stadt zwischen den Scheinen stehende Wohnhäuser mit Dachpfanen bedeket werden.
11. dass die Graben von einem See zu dem andren breiter gegraben und das Wasser rund umb der Stadt geführet werden,
12. über dieses alles wie in ordentlichen Städte[n] gebräuchlich sollen gewisse geschworne Feuermanner bestellet werden, welche die Schor[n]stein[e] und Häuser alle Monat[e] visitieren und die Straffe zu[r] Unterhaltung des Feuersgeräthe anwenden, als ledern Eymmer, Handspritzen und andern Spritzen, Leytern, Feuerhaken, Wasserkiwen aufschleiffen mit eisen beschlagen. Auch ein jeder Wirt 1 oder 2 leder Eymmer halten und Acht haben auf sein Feuer und Gesinde.
So wirdt Gott aus Gnaden für Unglück bewahren.

Geheimes Staatsarchiv Preußischer Kulturbesitz Berlin-Dahlem, entry no. XI. HA Karten, G 10 348 b.

6. Mrągowo. The vicinity of the town, 1923–1934.

Scale: 1 : 100 000.
 Black and white printing, paper.
 Extract from the map „Reichskarte“, sheets: no. 29, published in 1932; no. 30, published in 1933; no. 44, published 1923; no. 45, publishes 1934.
 Edition: Verlag des Reichsamtes für Landesaufnahme.
 Nicolaus Copernicus University Library in Toruń, entry no. M-1143; M 332/45; M 4494.

7. Mrągowo. Air photograph, 1931.

„Luftaufnahme der Stadt Sensburg“, the view on the city centre from the south.
 Herder-Institut für historische Ostmitteleuropaforschung in Marburg, Inv.-Nr. 57411.

8. Mrągowo. Orthophotomap 2010.

Scale: 1 : 10 000 Pixel 50 cm
 The Centre for Geodesic and Cartographic Documentation in Warsaw.

9. Mrągowo. Topographic map 2001.

Scale: 1 : 10 000.
 The Centre for Geodesic and Cartographic Documentation in Warsaw.

10. Mrągowo. Aerial photographs 2012.

Pixel 10 cm.
 A. The northern part of the city of Mrągowo.
 B. The southern part of the city of Mrągowo.
 The Centre for Geodesic and Cartographic Documentation in Warsaw.

11. Mrągowo. Aerial photos 2013.

Author: Marian Modzelewski.
 A.
 The view on the northern part of the city.
 B.
 The view on the area of ul. Wojska Polskiego in the southern part of the city, the row development from the period 1918–1939 and single-family housing from the 1970s and 1980s.
 C.
 The view on the city centre from the south.
 D.
 The view on the area of ul. Królewiecka (Königsbergerstraße) in the northern part of the city, in the foreground the current courthouse, on the opposite side of the street: the City Hall, Municipal Office and County Office (former *Landratsamt*).
 E.
 The view on the city centre.
 F.
 The view on the city centre, in the foreground on the right – the City Hall, on its left ul. Mały Rynek; in the background the Lutheran church.