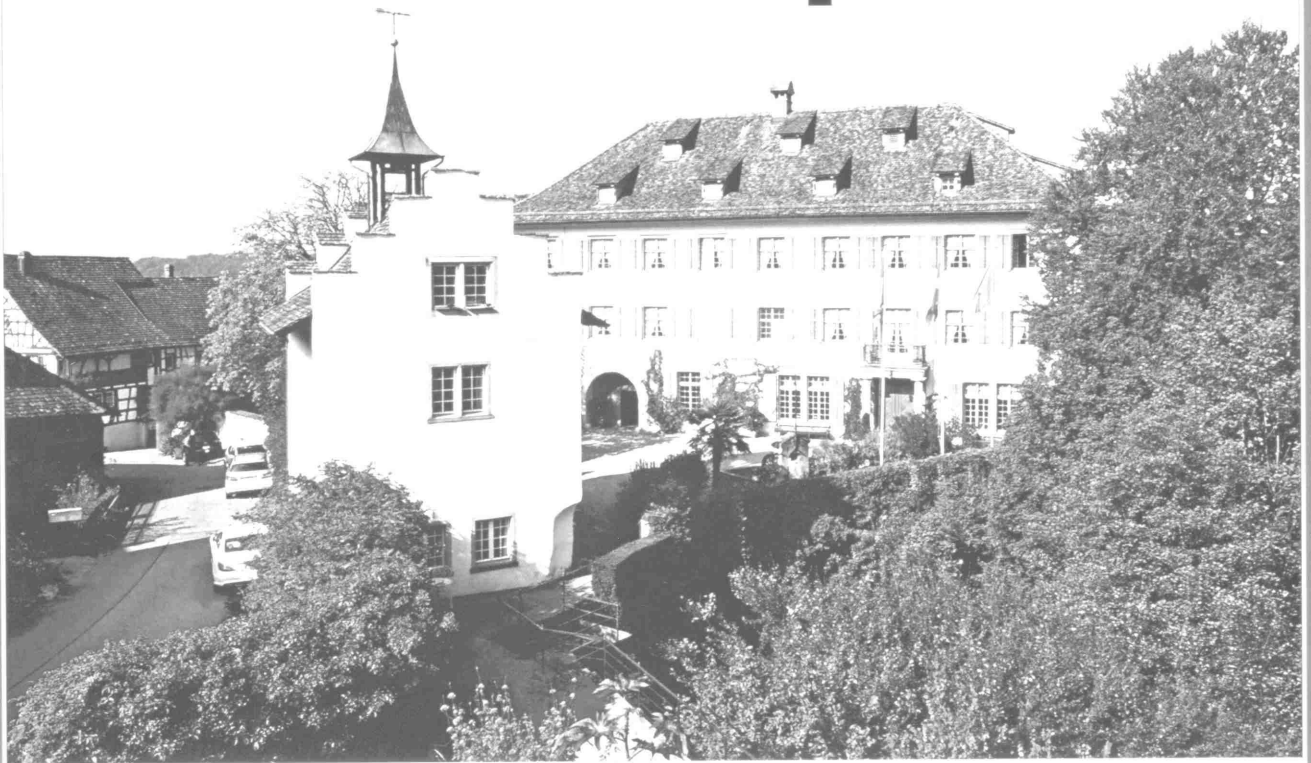


200 Jahre Schlosspark



Heimatkundliches Archiv (HAA)

Ausstellung in der Schlossscheune

1. Sonntag im Monat:

14:00 – 17:00 Uhr

Christian und Judith Rügsegger
Johannes Herter-Leu

Inhaltsverzeichnis

Seite

3 Einleitung

Parterre

4 alter Plan / neuer Plan, Flugaufnahme 1919 / 2016, Modell

8 Rosstall (Diaschau und Film)

1. Stock

10 Vorgeschichte, 200 Jahre Schlosspark

15 Ausstellung 1. Stock (Fotos)

16 Hans Kaspar Schweizer, Oberamtmann 1816 - 1827

20 Familie von Sulzer-Wart, Besitzerfamilie 1832 - 1923

24 Johannes Graf, Schlossgärtner 1876 - 1892

28 Paul Herter, Schlossgärtner 1892 - 1931

32 Anna Maria von Sulzer-Wart, Besitzerin 1867 - 1923

36 Alfred und Eugénie Baur, Stifter 1923

40 Altersheim Schloss Andelfingen, 1925 - 1999

44 Konrad Herter-Graf, Schlossgärtner 1932 - 1972

48 Peter Bürgi, Schlossgärtner 1972 - 1988

52 Johannes Herter-Leu, Schlossparkbetreuer 1986 - 2006

56 Christian Rüeegsegger, Schlossgärtner 1989 -

60 Die „Butik“ vom kleinen Müller

63 Der kleine Müller und seine erfinderische Handfertigkeit

68 Werkzeuge und Geräte

72 Ueli Stalder beim Dengeln am 23. Juli 2017

73 Eröffnung der Ausstellung am 23. Juli 2017

74 Obst

78 Wasser

82 Exotik

Oberer Stock

86 Wege

91 Chrätze, Hutte (Rückenkorb) mit Blumenstrauss

92 Bäume

97 Büchertisch (Fotobücher von Christian und Judith Rüeegsegger)

98 Blumen

104 Was krecht und fleucht

110 Im Wandel der Zeit

116 Die Vielfalt der Küchenkräuter

118 Ausstellung oberer Stock (Foto)

120 Danke!

Texte

Johannes Herter-Leu, Christian und Judith Rüeegsegger

Fotos

Wenn nicht anders vermerkt: © Christian und Judith Rüeegsegger

Ein herzliches Dankeschön an das Heimatkundliche Archiv Andelfingen für die gute Zusammenarbeit!