

NATIONAL
GEOGRAPHIC

DER GROSSE
NATIONAL GEOGRAPHIC
WELTATLAS

EINLEITUNG

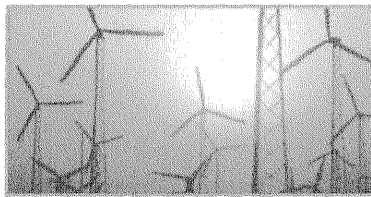
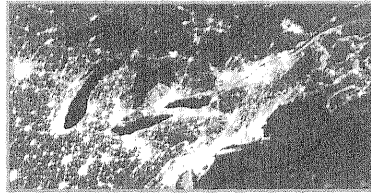
- 6 VORWORT
- 8 BENUTZERHINWEISE
- 10 DIE ERDE, PHYSISCH
- 12 DIE ERDE, POLITISCH

- 14 **DIE WELT**
- 16 GEOMORPHOLOGIE
- 18 KLIMA
- 20 BIOSPHÄRE
- 22 WASSER
- 24 LANDBEDECKUNG
- 26 ARTENVIELFALT
- 28 LANDNUTZUNG
- 30 WELTBEVÖLKERUNG
- 32 BEVÖLKERUNGSENTWICKLUNG
- 34 KULTUR
- 36 GESUNDHEIT UND ALPHABETISIERUNG
- 38 ERNÄHRUNG
- 40 WIRTSCHAFT
- 42 HANDEL UND GLOBALISIERUNG
- 44 TRANSPORT
- 46 KOMMUNIKATION
- 48 ENERGIE
- 50 MILITÄR UND BEWAFFNETE KONFLIKTE
- 52 UMWELT
- 54 NATURSCHUTZGEBIETE

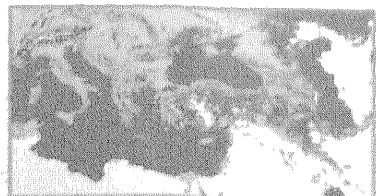
- 56 **WELTRAUM**
- 58 DER MOND
- 60 MARS
- 62 DAS SONNENSYSTEM
- 64 DAS UNIVERSUM

- 66 GEOGRAPHISCHE VERGLEICHE

- 68-83 STAATEN UND TERRITORIEN DER WELT



- 84 **EUROPA**
- 86 EUROPA – POLITISCHE KARTE
- 88 RUSSLAND (WESTLICHER TEIL)
- 90 UKRAINE UND MOLDAWIEN
- 92 ESTLAND, LETTLAND, LITAUEN UND RUSSLAND (MOSKAUER GEBIET)
- 94 ISLAND, NORWEGEN, SCHWEDEN UND FINNLAND
- 96 NORWEGEN UND SCHWEDEN (SÜDLICHER TEIL), DÄNEMARK
- 98 VEREINIGTES KÖNIGREICH GROSSBRITANNIEN UND NORDIRLAND UND IRLAND
- 100 VEREINIGTES KÖNIGREICH – SCHOTTLAND UND IRLAND
- 102 VEREINIGTES KÖNIGREICH – ENGLAND (NÖRDLICHER TEIL) UND SCHOTTLAND (SÜDLICHER TEIL)
- 104 VEREINIGTES KÖNIGREICH – ENGLAND (SÜDLICHER TEIL) UND WALES
- 106 VEREINIGTES KÖNIGREICH – ENGLAND (LONDONER GEBIET) UND FRANKREICH (PARISER GEBIET)
- 108 FRANKREICH
- 110 FRANKREICH (NORDÖSTLICHER TEIL)
- 112 FRANKREICH (NORDWESTLICHER TEIL)
- 114 FRANKREICH (SÜDÖSTLICHER TEIL)
- 116 FRANKREICH (SÜDWESTLICHER TEIL)
- 118 BELGIEN, NIEDERLANDE UND LUXEMBURG
- 120 NÖRDLICHES MITTELEUROPA
- 122 DEUTSCHLAND (NORDWESTLICHER TEIL)
- 124 DEUTSCHLAND (NORDÖSTLICHER TEIL)
- 126 DEUTSCHLAND (SÜDLICHER TEIL)
- 128 POLEN
- 130 TSCHECHISCHE REPUBLIK, SLOWAKISCHE REPUBLIK UND UNGARN
- 132 ÖSTERREICH
- 134 SPANIEN UND PORTUGAL
- 136 SPANIEN (NÖRDLICHER TEIL) UND PORTUGAL (NÖRDLICHER TEIL)
- 138 SPANIEN (SÜDLICHER TEIL) UND PORTUGAL (SÜDLICHER TEIL)
- 140 SPANIEN (ÖSTLICHER TEIL)
- 142 ITALIEN, SLOWENIEN, KROATIEN UND BOSNIEN UND HERZEGOWINA
- 144 ITALIEN (NÖRDLICHER TEIL) UND SCHWEIZ
- 146 ITALIEN (ZENTRALER TEIL)
- 148 ITALIEN (SÜDLICHER TEIL)
- 150 UNGARN, RUMÄNIEN UND STAATEN DES BALKANS
- 152 GRIECHENLAND UND TÜRKEI (WESTLICHER TEIL)



<p>154 ASIEN</p> <p>156 ASIEN – POLITISCHE KARTE</p> <p>158 SÜDOSTASIEN</p> <p>160 PHILIPPINEN UND INDONESIA (ZENTRALER TEIL)</p> <p>162 INDONESIA (WESTLICHER TEIL), MALAYSIA UND SINGAPUR</p> <p>164 MYANMAR, THAILAND, LAOS, KAMBODSCHA UND VIETNAM</p> <p>166 OSTASIEN</p> <p>168 NORDOSTASIEN</p> <p>170 JAPAN</p> <p>172 JAPAN (ZENTRALER TEIL – HONSHŪ)</p> <p>174 CHINA (NÖRDLICHER TEIL) UND MONGOLEI</p> <p>176 CHINA (SÜDLICHER TEIL)</p> <p>178 CHINA (WESTLICHER TEIL)</p> <p>180 ZENTRAL- UND SÜDASIEN</p> <p>182 INDIEN (SÜDLICHER TEIL) UND SRI LANKA</p> <p>184 INDIEN (NÖRDLICHER TEIL) UND BANGLADESCH</p> <p>186 SÜDWESTASIEN</p> <p>188 KASACHSTAN, USBEKISTAN UND KIRGISISTAN</p> <p>190 IRAN, TURKMENISTAN, TADSCHIKISTAN, AFGHANISTAN UND PAKISTAN</p> <p>192 ARABISCHE HALBINSEL</p> <p>194 TÜRKEI, IRAK, SYRIEN, JORDANIEN UND STAATEN DES KAUKASUS</p> <p>196 NAHER OSTEN UND KAUKASUS</p> <p>198 RUSSLAND</p> <p>200 AFRIKA</p> <p>202 AFRIKA – POLITISCHE KARTE</p> <p>204 NORDÖSTLICHES AFRIKA</p> <p>206 NORDWESTLICHES AFRIKA</p> <p>208 WESTLICHES AFRIKA</p> <p>210 ZENTRALES AFRIKA (WESTLICHER TEIL)</p> <p>212 ZENTRALES AFRIKA (ÖSTLICHER TEIL)</p> <p>214 SÜDLICHES AFRIKA</p> <p>216 REPUBLIK SÜDAFRIKA</p> <p>218 INSELN IM ATLANTISCHEN OZEAN UND IM INDISCHEN OZEAN</p>	<p>220 NORD- und MITTELAMERIKA</p> <p>222 NORD- UND MITTELAMERIKA – POLITISCHE KARTE</p> <p>224 KANADA</p> <p>226 KANADA (WESTLICHER TEIL)</p> <p>228 KANADA (ZENTRALER UND ÖSTLICHER TEIL)</p> <p>230 GROSSE SEEN</p> <p>232 VEREINIGTE STAATEN VON AMERIKA</p> <p>234 USA (ÖSTLICHER TEIL)</p> <p>236 USA (NORDÖSTLICHER TEIL)</p> <p>238 USA (NEW YORK BIS WASHINGTON, D.C.)</p> <p>240 USA (ZENTRALER TEIL)</p> <p>242 USA (WESTLICHER TEIL)</p> <p>244 USA (SÜDWESTLICHER TEIL)</p> <p>246 MEXIKO UND MITTELAMERIKA</p> <p>248 MEXIKO (ZENTRALER TEIL)</p> <p>250 KARIBIK</p> <p>252 SÜDAMERIKA</p> <p>254 SÜDAMERIKA – POLITISCHE KARTE</p> <p>256 SÜDAMERIKA (NÖRDLICHER TEIL)</p> <p>258 SÜDAMERIKA (ZENTRALER TEIL)</p> <p>260 SÜDAMERIKA (ÖSTLICHER TEIL)</p> <p>262 BRASILIEN (SÜDÖSTLICHER TEIL)</p> <p>264 SÜDAMERIKA (SÜDLICHER TEIL)</p> <p>266 CHILE (ZENTRALER TEIL), ARGENTINIEN (ZENTRALER TEIL) UND URUGUAY</p> <p>268 AUSTRALIEN und OZEANIEN</p> <p>270 AUSTRALIEN UND OZEANIEN – POLITISCHE KARTE</p> <p>272 AUSTRALASIEN UND SÜDWESTLICHER PAZIFIK</p> <p>274 INSELN IM PAZIFISCHEN OZEAN</p> <p>276 NEUSEELAND</p> <p>278 AUSTRALIEN (SÜDÖSTLICHER TEIL)</p> <p>280 AUSTRALIEN (NORDÖSTLICHER TEIL)</p> <p>282 AUSTRALIEN (WESTLICHER TEIL)</p> <p>284 ANTARKTIKA</p> <p>286 ANTARKTIKA</p> <p>288-291 GLOSSAR</p> <p>292 EINFÜHRUNG IN DAS REGISTER</p> <p>293 REGISTER</p> <p>430 DANKSAGUNG UND IMPRESSUM</p>
--	---

