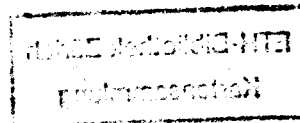


LESOTHO ATLAS OF SUSTAINABLE DEVELOPMENT



D.M. Bohra

Atlas du Liban

Territoires et société

sous la direction de
Éric VERDEIL, Ghaleb FAOUR et Sébastien VELUT

Table des matières

| | |
|---|------|
| PRÉFACE DE MOUÏN HAMZÉ | IX |
| AVANT-PROPOS DE FRANCK MERMIER | XI |
| LES CONTRIBUTEURS | XIII |
| CARTE GÉNÉRALE DU TERRITOIRE LIBANAIS..... | XIV |
| INTRODUCTION..... | 1 |
| ABRÉVIATIONS UTILISÉES SUR LES FIGURES ET DANS LE TEXTE | 5 |
| CHAPITRE 1 : CONSTRUCTION NATIONALE ET GÉOPOLITIQUE RÉGIONALE | 7 |
| Le Liban, sur les lignes de fracture de la géopolitique proche-orientale..... | 8 |
| La singularité du Liban dans l'histoire | 8 |
| Le Liban et les transformations du Moyen-Orient | 11 |
| Entre guerre civile et tension régionale | 14 |
| Une transition politique instable | 17 |
| L'État et le territoire libanais | 21 |
| Découpages territoriaux et appropriation étatique du territoire..... | 21 |
| Administration territoriale et décentralisation..... | 24 |
| Les territoires des statistiques..... | 29 |
| CHAPITRE 2 : LE LIBAN DANS LA MONDIALISATION | 33 |
| Les Libanais en diaspora | 34 |
| Les vagues de la diaspora | 35 |
| De multiples filières migratoires | 38 |
| La diaspora comme ensemble de réseaux | 40 |
| La dépendance au monde | 46 |
| Le commerce extérieur et les partenaires économiques et financiers du Liban | 47 |
| La dette libanaise..... | 50 |
| L'aide internationale | 51 |
| Les remises des émigrés..... | 52 |
| Mondialisation et question linguistique | 53 |
| La place du Liban au Moyen-Orient..... | 56 |
| La marginalisation de Beyrouth..... | 56 |
| Le renouveau du tourisme | 60 |
| Un rôle culturel et médiatique..... | 62 |

| | |
|---|-----|
| CHAPITRE 3 : POPULATION ET PEUPEMENT | 65 |
| L'incertitude des chiffres | 66 |
| Les dynamiques démographiques..... | 68 |
| La répartition régionale de la population et son évolution..... | 69 |
| Urbain et rural..... | 77 |
| Démographie confessionnelle | 81 |
| La population étrangère au Liban | 87 |
| Les vagues de réfugiés : Arméniens, Palestiniens, Kurdes et apatrides | 87 |
| Les travailleurs étrangers..... | 89 |
| CHAPITRE 4 : LES MUTATIONS TERRITORIALES | 91 |
| Les ruptures de la guerre | 92 |
| Les dynamiques urbaines | 96 |
| Les formes de l'urbanisation | 98 |
| Les mutations des espaces agricoles et naturels..... | 101 |
| Les atteintes à l'environnement..... | 102 |
| Carrières..... | 103 |
| Pollutions | 104 |
| Dégradation du littoral..... | 106 |
| Forêts | 108 |
| Quelques paysages libanais..... | 110 |
| La région urbaine capitale..... | 110 |
| Laboueh | 113 |
| Sarafand | 114 |
| CHAPITRE 5 : L'ÉCONOMIE | 117 |
| La structure de l'économie..... | 118 |
| L'agriculture..... | 122 |
| L'industrie..... | 127 |
| Les services | 129 |
| La banque | 130 |
| Le commerce..... | 131 |
| Le tourisme et les loisirs..... | 133 |
| CHAPITRE 6 : LA SOCIÉTÉ : NIVEAUX DE VIE, ÉQUIPEMENTS ET INFRASTRUCTURES..... | 137 |
| La structure socio-économique de la population | 138 |
| Les revenus..... | 138 |
| Activités et emplois..... | 142 |
| Équipements, infrastructures et développement équilibré | 146 |
| Les infrastructures de base | 146 |
| L'éducation..... | 148 |
| L'équipement médical..... | 150 |

| | |
|---|-----|
| CHAPITRE 7 : LES POLITIQUES D'AMÉNAGEMENT ET D'ÉQUIPEMENT DE LA RECONSTRUCTION..... | 153 |
| L'héritage chéhabiste | 154 |
| Les dépenses de la reconstruction..... | 155 |
| Les réalisations dans quelques secteurs | 157 |
| La politique des déplacés | 160 |
| Le cas de Damour | 163 |
| La reconstruction de Beyrouth | 165 |
| La reconstruction du centre-ville | 167 |
| L'urbanisme..... | 170 |
| Les nouveaux chantiers de l'aménagement et du développement..... | 172 |
| POSTFACE : LE TERRITOIRE LIBANAIS À L'ÉPREUVE DE LA GUERRE | 175 |
| La répartition sectorielle des dégâts | 177 |
| Une reconstruction sur fond de tensions géopolitiques | 184 |
| EN GUISE DE CONCLUSION | 191 |
| LISTE DES SOURCES ET BIBLIOGRAPHIE COMPLÉMENTAIRE..... | 193 |
| LISTE DES FIGURES | 197 |
| ENGLISH SUMMARY | 203 |
| خلاصة..... | 208 |