

ATLAS HISTORIQUE DES VILLES DE FRANCE

COMMISSION INTERNATIONALE POUR L'HISTOIRE DES VILLES

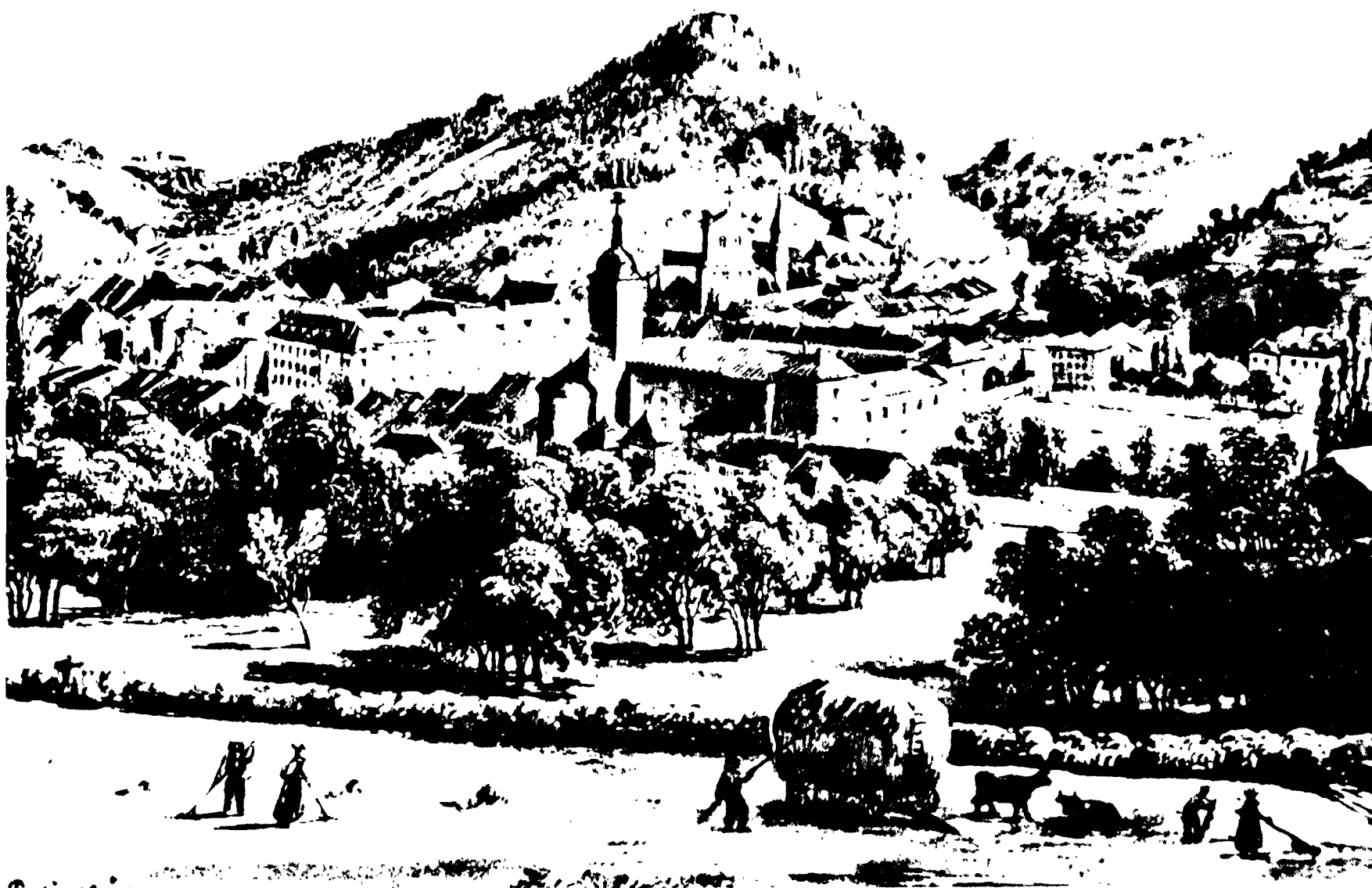
publié sous la direction de † Ch. HIGOUNET, J.B. MARQUETTE et Ph. WOLFF

par le

CENTRE CHARLES HIGOUNET
CENTRE DE RECHERCHES SUR L'OCCUPATION DU SOL
ET LE PEUPEMENT DE L'UNIVERSITE MICHEL DE MONTAIGNE-BORDEAUX III

(U.R.A. 999)

948 180: [33] fol. 75



"Vue du château en 1834"

Sépie par Charles Pensée (1799-1871),
extrait de *Le jardin de Monsieur Doublat*,
recueil d'aquarelles, dessins, sépias et plans sur le château
par Charles Pensée et Henry-Joseph Hogard (1776-1837),
conservé à la Bibliothèque municipale d'Epinal

Plan cadastral: 1.1 250e, 15 juin 1809,
Paillon, ingénieur,
Grosjean, géomètre,
conservé aux Archives communales de la ville d'Epinal

Etat de sections: 1809
Matrice cadastrale: 1822
conservés aux Archives départementales des Vosges

EPINAL

VOSGES

Coordination pour la Lorraine et la Franche-Comté

Michel BUR

Plan et notice élaborés par

Bernard HOUOT

Cartographie réalisée au

Laboratoire de Cartographie Historique
Centre Charles Higounet
Centre de Recherches sur l'Occupation du Sol

par

Annie BUGAT

avec la collaboration de

Geneviève VERNINAS et Nathalie PEXOTO

Impression, reliure

Imprimerie 33 IMPRESSION - 33000 Bordeaux