

ATLAS HISTORIQUE DES VILLES DE FRANCE

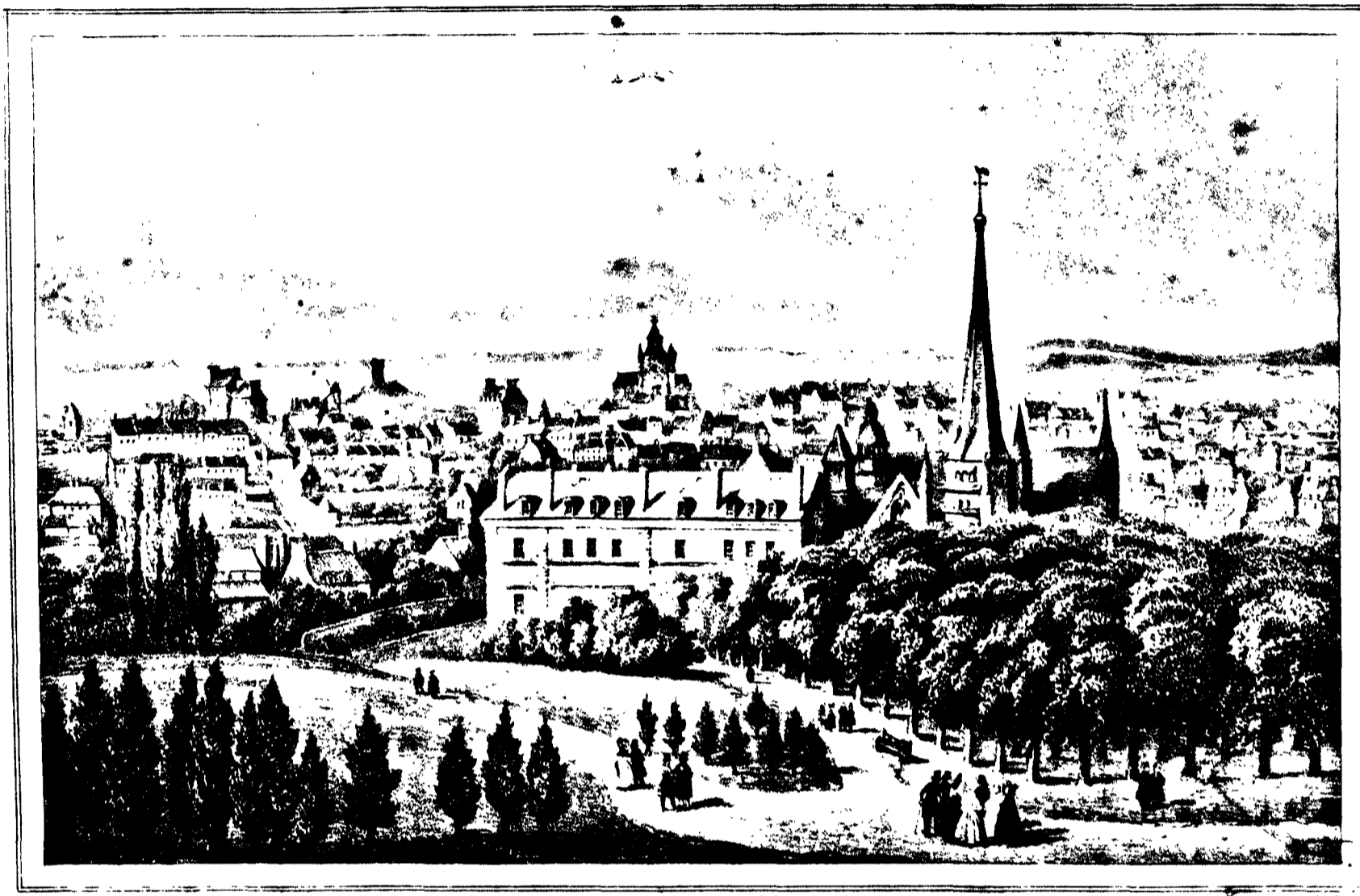
COMMISSION INTERNATIONALE POUR L'HISTOIRE DES VILLES

publié sous la direction de † Ch. HIGOUNET, J.B. MARQUETTE et Ph. WOLFF.

par le

CENTRE DE RECHERCHES SUR L'OCCUPATION DU SOL
ET LE PEUPEMENT DE L'UNIVERSITE MICHEL DE MONTAIGNE BORDEAUX III

(U.A. 999)



A Paris (chez Vignat, Beaubien des Halles, 3)

*Vue de Saint-Brieuc
depuis le parc de la préfecture (vers 1830)
Estampe non signée, vraisemblablement de
Quérandal; lithographie par Adrien;
176mm x 264mm; collection du musée
d'histoire de Saint-Brieuc (Inv.: 600).*

Plans cadastraux et états de sections:
Saint-Brieuc: 1847

SAINT-BRIEUC

CÔTES D'ARMOR

Plan et notice élaborés par

Jean KERHERVE

Professeur d'histoire médiévale
Centre de Recherche Bretonne
et Celtique (C.N.R.S., U.A. 374)

Université de Brest

948 180 (31) fol. TS
Cote

13. 1. 1992

Cartographie réalisée au

Laboratoire de Cartographie Historique
Centre de Recherches sur l'Occupation du Sol

par

Annie BUGAT

avec la collaboration de

Geneviève VERNINAS, Marie-Claude BORIES et Nathalie PEXOTO

Impression, reliure

Imprimerie 33 IMPRESSION - 33000 Bordeaux