

# АТЛАС СССР



ГЛАВНОЕ УПРАВЛЕНИЕ ГЕОДЕЗИИ И КАРТОГРАФИИ ПРИ СОВЕТЕ МИНИСТРОВ СССР

МОСКВА 1984

# РЕДАКЦИОННАЯ КОЛЛЕГИЯ

В. В. ТОЧЕНОВ, председатель редакционной коллегии

В. Ф. МАРКОВ, заместитель председателя редакционной коллегии,  
кандидат технических наук

Члены редакционной коллегии:

Л. И. БЕЛЯЕВА

В. Г. БРУГГЕР

Г. И. ГРАНИК, доктор экономических наук

А. В. ДМИТРИЕВ

В. Т. ЖУКОВ, кандидат географических наук

Н. Н. КАЗАНСКИЙ, кандидат географических наук

Ю. Г. КЕЛЬНЕР, кандидат географических наук

Т. В. КОТОВА, кандидат географических наук

Л. Н. МЕСЯЦЕВА, ответственный редактор атласа

Н. М. ТЕРЕХОВ

Г. П. ФЕДОРОВСКАЯ

Л. Ф. ЯНВАРЕВА, кандидат географических наук

Старшие редакторы разделов атласа

Л. Н. МЕСЯЦЕВА (общегеографические карты, карты природы)

Г. П. ФЕДОРОВСКАЯ (социально-экономические карты)

Редакторы отдельных карт:

В. М. АНТОНОВ

Э. П. ПЕХОВА

Н. И. АРЕПЬЕВА

В. Н. ПОЛЯКОВ

М. П. БУШУЕВА

Т. А. РОМАНОВА

Б. А. ДВОРКИН

Е. Э. СИМОНОВА

Т. С. ДЮЖЕВА

Т. И. ТЯПКО

И. К. ЖДАНОВА

Д. В. ЧЕРНЫХ

Г. П. МЕРКУЛОВА

Е. К. ШМИДТ

А. С. НИКОЛАЕВА

О. А. ЯБЛОНОВСКАЯ

Н. М. НИКОЛАЕВА

13 874: ed. 3 fol. α. A



TS

[14621 fol.]

12. MARZ. 1985

# ОГЛАВЛЕНИЕ

Страницы		Масштаб
9	УСЛОВНЫЕ ОБОЗНАЧЕНИЯ	
10—11	СОЮЗ СОВЕТСКИХ СОЦИАЛИСТИЧЕСКИХ РЕСПУБЛИК. Политико-административная карта	1:16 000 000
12—13	СХЕМА ПОЛИТИКО-АДМИНИСТРАТИВНОГО ДЕЛЕНИЯ СССР	
14—15	ФИЗИЧЕСКАЯ КАРТА	1:16 000 000
16	КАРТА ПОЯСНОГО ВРЕМЕНИ	1:24 000 000

## ОБЩЕГЕОГРАФИЧЕСКИЕ КАРТЫ

22—23	ЕВРОПЕЙСКАЯ ЧАСТЬ СССР	1:7 500 000
24—25	ЕВРОПЕЙСКАЯ ЧАСТЬ СССР (северо-запад)	1:2 500 000
26—27	ЕВРОПЕЙСКАЯ ЧАСТЬ СССР (северо-восток)	1:2 500 000
28—29	ЕВРОПЕЙСКАЯ ЧАСТЬ СССР (запад)	1:2 500 000
	РАЙОН РИГИ	1:1 250 000
30	ЛЕНИНГРАДСКАЯ ОБЛАСТЬ	1:1 250 000
31	МОСКОВСКАЯ ОБЛАСТЬ	1:1 250 000
	ДОНБАСС	1:1 250 000
32—33	ЕВРОПЕЙСКАЯ ЧАСТЬ СССР (центр)	1:2 500 000
34—35	СРЕДНЕЕ ПОВОЛЖЬЕ	1:2 500 000
36—37	СРЕДНИЙ И ЮЖНЫЙ УРАЛ	1:2 500 000
38—39	ЕВРОПЕЙСКАЯ ЧАСТЬ СССР (юго-запад)	1:2 500 000
	КРЫМ (ЮЖНАЯ ЧАСТЬ)	1:1 250 000
40—41	НИЖНЕЕ ПОВОЛЖЬЕ И СЕВЕРНЫЙ КАВКАЗ	1:2 500 000
42	КАВКАЗ	1:2 500 000
43	ЗАПАДНЫЙ КАВКАЗ	1:1 250 000
44—45	ЗАПАДНАЯ И ВОСТОЧНАЯ СИБИРЬ	1:7 500 000
46	ЗАПАДНАЯ СИБИРЬ (север)	1:5 000 000
47	СРЕДНЕЕ ПРИОБЬЕ	1:2 500 000
48—49	ЗАПАДНАЯ СИБИРЬ (юг)	1:2 500 000
50—51	ВОСТОЧНАЯ СИБИРЬ (северо-запад)	1:5 000 000
	СЕВЕРНАЯ ЗЕМЛЯ	1:5 000 000
52—53	ВОСТОЧНАЯ СИБИРЬ (северо-восток)	1:5 000 000
54—55	ВОСТОЧНАЯ СИБИРЬ (юго-запад)	1:2 500 000
56—57	ЗАБАЙКАЛЬЕ	1:2 500 000
58	АЛТАЙ. КУЗБАСС	1:2 500 000
59	ЮГ ЯКУТИИ	1:2 500 000
60—61	КАЗАХСТАН И СРЕДНЯЯ АЗИЯ	1:7 500 000
62—63	КАЗАХСТАН (север)	1:2 500 000
64	КАЗАХСТАН (запад)	1:5 000 000
65	КАЗАХСТАН (восток)	1:5 000 000
66—67	СРЕДНЯЯ АЗИЯ (запад)	1:2 500 000
68—69	СРЕДНЯЯ АЗИЯ (восток)	1:2 500 000
	ФЕРГАНСКАЯ ДОЛИНА	1:1 250 000
70—71	ДАЛЬНИЙ ВОСТОК СССР	1:7 500 000
72	ДАЛЬНИЙ ВОСТОК (северо-восток)	1:5 000 000
73	ДАЛЬНИЙ ВОСТОК (юг)	1:2 500 000
74—75	КАМЧАТКА	1:2 500 000
76—77	ПРИАМУРЬЕ	1:2 500 000
78—79	САХАЛИН. КУРИЛЬСКИЕ ОСТРОВА	1:2 500 000
80	АРКТИКА	1:20 000 000

## КАРТЫ ПРИРОДЫ

86—87	ГЕОЛОГИЧЕСКАЯ КАРТА	1:16 000 000
88—89	ТЕКТОНИЧЕСКАЯ КАРТА	1:16 000 000
90—91	ЧЕТВЕРТИЧНЫЕ ОТЛОЖЕНИЯ	1:16 000 000
92—93	ПОЛЕЗНЫЕ ИСКОПАЕМЫЕ	1:16 000 000
94—95	ГЕОМОРФОЛОГИЧЕСКАЯ КАРТА	1:16 000 000
96	СЕЙСМИЧЕСКОЕ РАЙОНИРОВАНИЕ И ВУЛКАНЫ	1:24 000 000
97	ОЛЕДЕНЕНИЕ И МНОГОЛЕТНЯЯ МЕРЗЛОТА	1:24 000 000

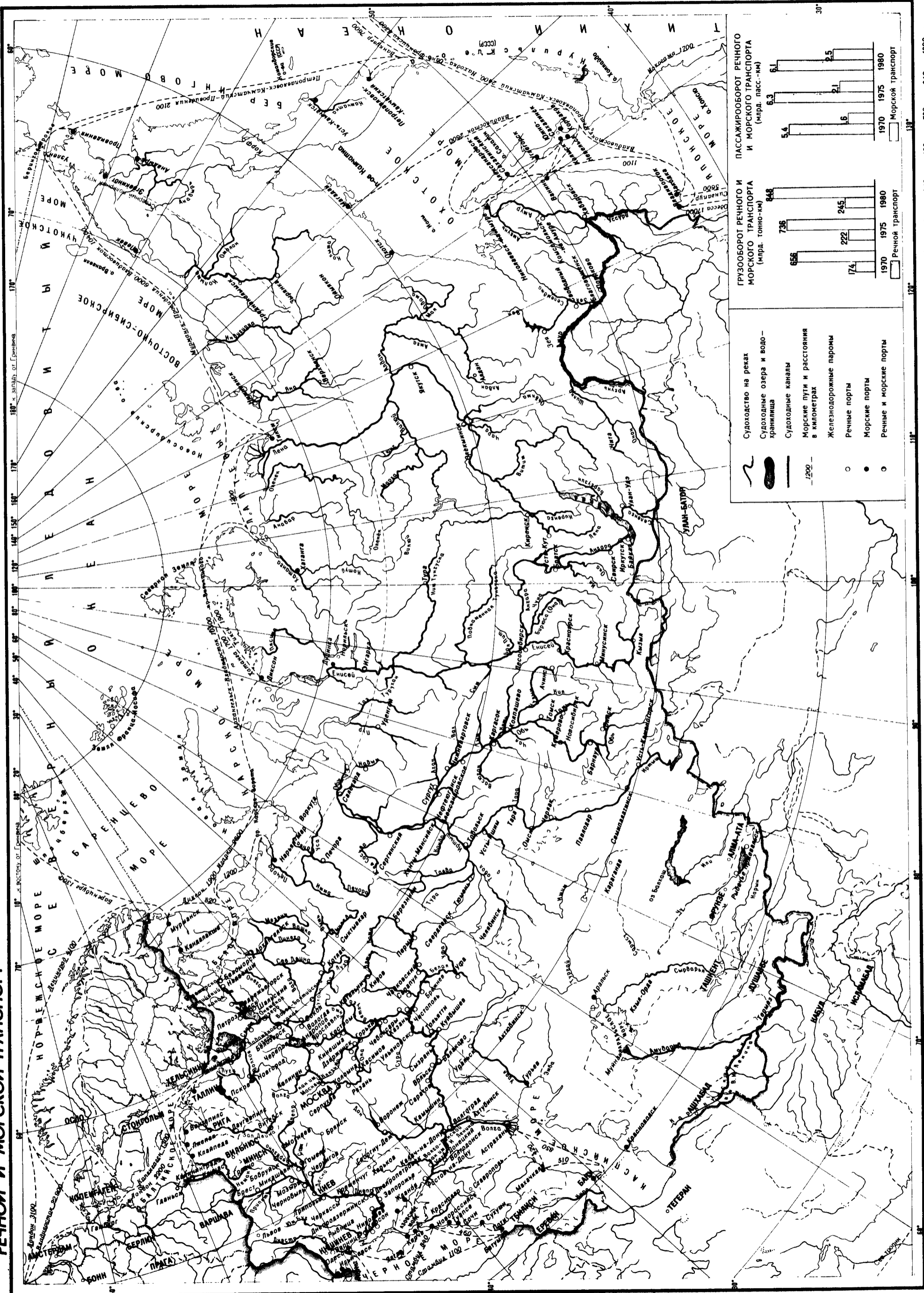
98	КЛИМАТИЧЕСКОЕ РАЙОНИРОВАНИЕ .....	1:24 000 000
99	ТЕМПЕРАТУРА ВОЗДУХА. СОЛНЕЧНАЯ РАДИАЦИЯ	
	ТЕМПЕРАТУРА ВОЗДУХА	
	СУММАРНАЯ СОЛНЕЧНАЯ РАДИАЦИЯ. ЯНВАРЬ .....	1:36 000 000
	ТЕМПЕРАТУРА ВОЗДУХА	
	СУММАРНАЯ СОЛНЕЧНАЯ РАДИАЦИЯ. ИЮЛЬ .....	1:36 000 000
100	ТЕМПЕРАТУРА ВОЗДУХА	
	СУММЫ ТЕМПЕРАТУР ВОЗДУХА ЗА ПЕРИОД СО СРЕДНЕЙ СУТОЧНОЙ ТЕМПЕРАТУРОЙ ВЫШЕ 10°C	
	ДАТЫ ПЕРЕХОДА СРЕДНЕЙ СУТОЧНОЙ ТЕМПЕРАТУРЫ ВОЗДУХА ЧЕРЕЗ 5° ВЕСНОЙ .....	1:36 000 000
	ЧИСЛО ДНЕЙ В ГОДУ СО СРЕДНЕЙ СУТОЧНОЙ ТЕМПЕРАТУРОЙ ВОЗДУХА ВЫШЕ 20°	
	ДАТЫ ПЕРЕХОДА СРЕДНЕЙ СУТОЧНОЙ ТЕМПЕРАТУРЫ ВОЗДУХА ЧЕРЕЗ 5° ОСЕНЬЮ .....	1:36 000 000
101	ДАВЛЕНИЕ ВОЗДУХА	
	ДАВЛЕНИЕ ВОЗДУХА. ПРЕОБЛАДАЮЩЕЕ НАПРАВЛЕНИЕ ВЕТРА	
	ПУТИ ЦИКЛОНОВ И АНТИЦИКЛОНОВ. ЯНВАРЬ .....	1:36 000 000
	ДАВЛЕНИЕ ВОЗДУХА. ПРЕОБЛАДАЮЩЕЕ НАПРАВЛЕНИЕ ВЕТРА	
	ПУТИ ЦИКЛОНОВ И АНТИЦИКЛОНОВ. ИЮЛЬ .....	1:36 000 000
102	ОСАДКИ. РАДИАЦИОННЫЙ БАЛАНС	
	ОСАДКИ ТЕПЛОГО ПЕРИОДА	
	СРЕДНЯЯ ТЕМПЕРАТУРА И ОТНОСИТЕЛЬНАЯ ВЛАЖНОСТЬ ВОЗДУХА В 13 час. ИЮЛЬ .....	1:36 000 000
	КОЛИЧЕСТВО ОСАДКОВ И	
	РАДИАЦИОННЫЙ БАЛАНС ЗА ГОД .....	1:36 000 000
103	БЕЗМОРОЗНЫЙ ПЕРИОД. СНЕЖНЫЙ ПОКРОВ	
	ПРОДОЛЖИТЕЛЬНОСТЬ БЕЗМОРОЗНОГО ПЕРИОДА	
	ДАТЫ НАЧАЛА И КОНЦА БЕЗМОРОЗНОГО ПЕРИОДА .....	1:36 000 000
	ЧИСЛО ДНЕЙ СО СНЕЖНЫМ ПОКРОВИМ	
	ВЫСОТА СНЕЖНОГО ПОКРОВА .....	1:36 000 000
104—105	ПОЧВЕННАЯ КАРТА. ....	1:16 000 000
106—107	КАРТА ЛЕСОВ. ....	1:16 000 000
108—109	КАРТА РАСТИТЕЛЬНОСТИ .....	1:16 000 000
110	АРЕАЛЫ ОСНОВНЫХ ДРЕВЕСНЫХ ПОРОД	
	ХВОЙНЫЕ ПОРОДЫ .....	1:36 000 000
	ЛИСТВЕННЫЕ ПОРОДЫ .....	1:36 000 000
111	РАСПРОСТРАНЕНИЕ РАСТЕНИЙ	
	ДИКОРАСТУЩИЕ ПЛОДОВЫЕ И ОРЕХОПЛОДНЫЕ РАСТЕНИЯ .....	1:36 000 000
	ЛЕКАРСТВЕННЫЕ РАСТЕНИЯ .....	1:36 000 000
112	СРЕДНИЙ МНОГОЛЕТНИЙ ГОДОВОЙ СТОК РЕК .....	1:24 000 000
113	МИНИМАЛЬНЫЙ И МАКСИМАЛЬНЫЙ СТОК РЕК	
	МИНИМАЛЬНЫЙ 30- ДНЕВНЫЙ ЗИМНИЙ СТОК РЕК ОБЕСПЕЧЕННОСТЬЮ P= 80% .....	1:36 000 000
	СРЕДНИЙ СЛОЙ СТОКА ВЕСЕННЕГО ПОЛОВОДЬЯ РЕК .....	1:36 000 000
114	ЛЕДОВЫЙ РЕЖИМ РЕК	
	НАЧАЛО И ПРОДОЛЖИТЕЛЬНОСТЬ ЛЕДОСТАВА .....	1:36 000 000
	ВСКРЫТИЕ РЕК И ПРОДОЛЖИТЕЛЬНОСТЬ ПЕРИОДА ОТСУТСТВИЯ ЛЬДА .....	1:36 000 000
115	ФАУНИСТИЧЕСКИЕ ПОДРАЗДЕЛЕНИЯ. ....	1:24 000 000
116	ЖИВОТНЫЙ МИР	
	РАСПРОСТРАНЕНИЕ ТИПИЧНЫХ ЕВРОПЕЙСКИХ, СИБИРСКИХ И	
	ЦЕНТРАЛЬНОАЗИАТСКИХ ЖИВОТНЫХ .....	1:36 000 000
	ЭНДЕМИЧНЫЕ ВИДЫ ЖИВОТНЫХ .....	1:36 000 000
117	ЖИВОТНЫЙ МИР	
	ОХРАНА И ОБОГАЩЕНИЕ ФАУНЫ .....	1:36 000 000
	ПРЕСНОВОДНЫЕ И МОРСКИЕ РЫБЫ .....	1:36 000 000
118	ФЕНОЛОГИЧЕСКИЕ КАРТЫ	
	ПОСЕВ И СОЗРЕВАНИЕ ЯРОВОЙ ПШЕНИЦЫ .....	1:36 000 000
	ПОСЕВ И СОЗРЕВАНИЕ ОЗИМОЙ ПШЕНИЦЫ .....	1:36 000 000
119	ФЕНОЛОГИЧЕСКИЕ КАРТЫ	
	ЗАЦВЕТАНИЕ ЧЕРЕМУХИ И ЗАЦВЕТАНИЕ ВИШНИ НА ЮГЕ СССР .....	1:36 000 000
	ЗАЦВЕТАНИЕ РЯБИНЫ ОБЫКНОВЕННОЙ И СИБИРСКОЙ .....	1:36 000 000
120	ФИЗИКО-ГЕОГРАФИЧЕСКОЕ РАЙОНИРОВАНИЕ. ....	1:24 000 000
121	ОХРАНА ПРИРОДЫ. ....	1:24 000 000

#### СОЦИАЛЬНО-ЭКОНОМИЧЕСКИЕ КАРТЫ

128—129	НАРОДЫ .....	1:16 000 000
130—131	НАСЕЛЕНИЕ .....	1:16 000 000
132—133	ПРОМЫШЛЕННЫЕ УЗЛЫ .....	1:16 000 000
134—135	ЭЛЕКТРОЭНЕРГЕТИКА .....	1:16 000 000
136—137	ТОПЛИВНАЯ ПРОМЫШЛЕННОСТЬ .....	1:16 000 000
138—139	ЧЕРНАЯ И ЦВЕТНАЯ МЕТАЛЛУРГИЯ .....	1:16 000 000
140—141	ХИМИЧЕСКАЯ И НЕФТЕХИМИЧЕСКАЯ ПРОМЫШЛЕННОСТЬ .....	1:16 000 000
142—143	МАШИНОСТРОЕНИЕ И МЕТАЛЛООБРАБОТКА .....	1:16 000 000
144—145	ЛЕСНАЯ, ДЕРЕВООБРАБАТЫВАЮЩАЯ И ЦЕЛЛЮЛОЗНО-БУМАЖНАЯ ПРОМЫШЛЕННОСТЬ .....	1:16 000 000
146—147	ПРОМЫШЛЕННОСТЬ СТРОИТЕЛЬНЫХ МАТЕРИАЛОВ, СТЕКОЛЬНАЯ И	
	ФАРФОР-ФАЯНСОВАЯ ПРОМЫШЛЕННОСТЬ .....	1:16 000 000
148—149	ЛЕГКАЯ ПРОМЫШЛЕННОСТЬ .....	1:16 000 000
	ЛЕГКАЯ ПРОМЫШЛЕННОСТЬ ЦЕНТРА РСФСР .....	1:4 000 000
150—151	ПИЩЕВАЯ ПРОМЫШЛЕННОСТЬ .....	1:16 000 000
152—153	ЗЕМЕЛЬНЫЕ УГОДЬЯ .....	1:16 000 000
154	МЕЛИОРАЦИЯ ЗЕМЕЛЬ .....	1:24 000 000
155	МЕХАНИЗАЦИЯ СЕЛЬСКОГО ХОЗЯЙСТВА .....	1:24 000 000

156	РАЗМЕЩЕНИЕ ВАЖНЕЙШИХ СЕЛЬСКОХОЗЯЙСТВЕННЫХ КУЛЬТУР	
	ПШЕНИЦА . . . . .	1:36 000 000
	ОЗИМАЯ РОЖЬ, КУКУРУЗА НА ЗЕРНО . . . . .	1:36 000 000
157	РАЗМЕЩЕНИЕ ВАЖНЕЙШИХ СЕЛЬСКОХОЗЯЙСТВЕННЫХ КУЛЬТУР	
	ЯЧМЕНЬ, ОВЕС . . . . .	1:36 000 000
	ПРОСО, ГРЕЧИХА, РИС . . . . .	1:36 000 000
158	РАЗМЕЩЕНИЕ ВАЖНЕЙШИХ СЕЛЬСКОХОЗЯЙСТВЕННЫХ КУЛЬТУР	
	ГОРОХ НА ЗЕРНО, СОЯ . . . . .	1:36 000 000
	МНОГОЛЕТНИЕ И ОДНОЛЕТНИЕ КОРМОВЫЕ ТРАВЫ . . . . .	1:36 000 000
159	РАЗМЕЩЕНИЕ ВАЖНЕЙШИХ СЕЛЬСКОХОЗЯЙСТВЕННЫХ КУЛЬТУР	
	КУКУРУЗА НА СИЛОС, СИЛОСНЫЕ КУЛЬТУРЫ (БЕЗ КУКУРУЗЫ) . . . . .	1:36 000 000
	КАРТОФЕЛЬ, БАХЧЕВЫЕ И ОВОЩНЫЕ КУЛЬТУРЫ . . . . .	1:36 000 000
160	РАЗМЕЩЕНИЕ ВАЖНЕЙШИХ СЕЛЬСКОХОЗЯЙСТВЕННЫХ КУЛЬТУР	
	МНОГОЛЕТНИЕ НАСАЖДЕНИЯ ПЛОДОВЫХ КУЛЬТУР, ВИНОГРАДНИКИ . . . . .	1:36 000 000
	ХЛОПЧАТНИК, ЛЕН-ДОЛГУНЕЦ, КОНОПЛЯ . . . . .	1:36 000 000
161	РАЗМЕЩЕНИЕ ВАЖНЕЙШИХ СЕЛЬСКОХОЗЯЙСТВЕННЫХ КУЛЬТУР	
	ПОДСОЛНЕЧНИК, ЛЕН-КУДРЯШ . . . . .	1:36 000 000
	САХАРНАЯ СВЕКЛА, ТАБАК, ЧАЙ . . . . .	1:36 000 000
162	ЖИВОТНОВОДСТВО	
	КРУПНЫЙ РОГАТЫЙ СКОТ . . . . .	1:36 000 000
	СВИНЬИ . . . . .	1:36 000 000
163	ЖИВОТНОВОДСТВО	
	ОВЦЫ И КОЗЫ . . . . .	1:36 000 000
	ОЛЕНИ, ЛОШАДИ, ВЕРБЛЮДЫ . . . . .	1:36 000 000
164—165	ЕДИНАЯ ТРАНСПОРТНАЯ СЕТЬ . . . . .	1:16 000 000
166	ЖЕЛЕЗНОДОРОЖНЫЙ ТРАНСПОРТ . . . . .	1:24 000 000
167	РЕЧНОЙ И МОРСКОЙ ТРАНСПОРТ . . . . .	1:24 000 000
168	АВТОМОБИЛЬНЫЙ ТРАНСПОРТ . . . . .	1:24 000 000
169	ВОЗДУШНЫЙ ТРАНСПОРТ . . . . .	1:24 000 000
170	ТРУБОПРОВОДНЫЙ ТРАНСПОРТ . . . . .	1:24 000 000
171	ЭКОНОМИЧЕСКИЕ МЕЖРАЙОННЫЕ СВЯЗИ	
	КАМЕННЫЙ УГОЛЬ . . . . .	1:36 000 000
	СЫРАЯ НЕФТЬ . . . . .	1:36 000 000
172	ЭКОНОМИЧЕСКИЕ МЕЖРАЙОННЫЕ СВЯЗИ	
	ЧЕРНЫЕ МЕТАЛЛЫ . . . . .	1:36 000 000
	ЗЕРНО . . . . .	1:36 000 000
173	ЭКОНОМИЧЕСКИЕ РАЙОНЫ . . . . .	1:24 000 000
174—175	ЭКОНОМИЧЕСКАЯ КАРТА . . . . .	1:16 000 000
176	СЕВЕРНЫЙ ЭКОНОМИЧЕСКИЙ РАЙОН (РСФСР) . . . . .	1:6 000 000
177	СЕВЕРО-ЗАПАДНЫЙ ЭКОНОМИЧЕСКИЙ РАЙОН (РСФСР) . . . . .	1:3 000 000
178—179	ЦЕНТРАЛЬНЫЙ И ЦЕНТРАЛЬНОЧЕРНОЗЕМНЫЙ ЭКОНОМИЧЕСКИЕ РАЙОНЫ (РСФСР)	
	ЦЕНТРАЛЬНЫЙ ЭКОНОМИЧЕСКИЙ РАЙОН . . . . .	1:3 000 000
	ЦЕНТРАЛЬНОЧЕРНОЗЕМНЫЙ ЭКОНОМИЧЕСКИЙ РАЙОН . . . . .	1:2 500 000
180—181	ПОВОЛЖСКИЙ ЭКОНОМИЧЕСКИЙ РАЙОН (РСФСР) . . . . .	1:3 500 000
182	ВОЛГО-ВЯТСКИЙ ЭКОНОМИЧЕСКИЙ РАЙОН (РСФСР) . . . . .	1:3 000 000
183	СЕВЕРО-КАВКАЗСКИЙ ЭКОНОМИЧЕСКИЙ РАЙОН (РСФСР) . . . . .	1:3 500 000
184—185	УРАЛЬСКИЙ ЭКОНОМИЧЕСКИЙ РАЙОН (РСФСР) . . . . .	1:3 000 000
186—187	ЗАПАДНО-СИБИРСКИЙ, ВОСТОЧНО-СИБИРСКИЙ, ДАЛЬНЕВОСТОЧНЫЙ ЭКОНОМИЧЕСКИЕ РАЙОНЫ (РСФСР) . . . . .	1:12 000 000
188	ЗАПАДНО-СИБИРСКИЙ ЭКОНОМИЧЕСКИЙ РАЙОН, южная часть (РСФСР) . . . . .	1:6 000 000
189	ВОСТОЧНО-СИБИРСКИЙ ЭКОНОМИЧЕСКИЙ РАЙОН, южная часть (РСФСР) . . . . .	1:6 000 000
190	ДАЛЬНЕВОСТОЧНЫЙ ЭКОНОМИЧЕСКИЙ РАЙОН, южная часть (РСФСР) . . . . .	1:6 000 000
191	ПРИБАЛТИЙСКИЙ ЭКОНОМИЧЕСКИЙ РАЙОН (Эстонская ССР, Латвийская ССР, Литовская ССР и Калининградская область РСФСР) . . . . .	1:2 500 000
192—193	ДОНЕЦКО-ПРИДНЕПРОВСКИЙ, ЮГО-ЗАПАДНЫЙ, ЮЖНЫЙ ЭКОНОМИЧЕСКИЕ РАЙОНЫ (Украинская ССР), МОЛДАВСКАЯ ССР . . . . .	1:2 500 000
194	БЕЛОРУССКИЙ ЭКОНОМИЧЕСКИЙ РАЙОН (Белорусская ССР) . . . . .	1:2 500 000
195	ЗАКАВКАЗСКИЙ ЭКОНОМИЧЕСКИЙ РАЙОН (Грузинская ССР, Азербайджанская ССР, Армянская ССР) . . . . .	1:2 500 000
196—197	КАЗАХСТАНСКИЙ ЭКОНОМИЧЕСКИЙ РАЙОН (Казахская ССР) . . . . .	1:6 000 000
198	СРЕДНЕАЗИАТСКИЙ ЭКОНОМИЧЕСКИЙ РАЙОН, западная часть (Узбекская ССР, Туркменская ССР) . . . . .	1:6 000 000
	ФЕРГАНА И РАЙОН ТАШКЕНТА . . . . .	1:3 000 000
199	СРЕДНЕАЗИАТСКИЙ ЭКОНОМИЧЕСКИЙ РАЙОН, восточная часть (Киргизская ССР, Таджикская ССР) . . . . .	1:3 000 000
200—201	ВНЕШНЯЯ ТОРГОВЛЯ СССР . . . . .	1:60 000 000
	ЗАРУБЕЖНАЯ ЕВРОПА . . . . .	1:30 000 000
202	ЭКОНОМИЧЕСКОЕ И ТЕХНИЧЕСКОЕ СОДЕЙСТВИЕ СССР ЗАРУБЕЖНЫМ СТРАНАМ . . . . .	1:100 000 000
	ЗАРУБЕЖНАЯ ЕВРОПА . . . . .	1:40 000 000
203	КУЛЬТУРНЫЕ И НАУЧНО-ТЕХНИЧЕСКИЕ СВЯЗИ СССР С ЗАРУБЕЖНЫМИ СТРАНАМИ . . . . .	1:100 000 000
	ЗАРУБЕЖНАЯ ЕВРОПА . . . . .	1:40 000 000
204—206	СПРАВОЧНЫЕ СВЕДЕНИЯ	
207	УКАЗАТЕЛЬ ГЕОГРАФИЧЕСКИХ НАЗВАНИЙ	

РЕЧНОЙ И МОРСКОЙ ТРАНСПОРТ



Масштаб 1:24 000 000

1200 км 240 480 720 960 1200 км

**Атлас составлен и подготовлен к печати  
Производственным картосоставительским объединением „Картография“ ГУГК**

Специальное содержание тематических карт составлено по материалам и при участии: Государственного планового комитета СССР, Совета по изучению производительных сил при Госплане СССР, Ботанического института им. В.Л.Комарова АН СССР, Института географии АН СССР, института этнографии им. Н.Н.Миклухо-Маклая АН СССР, Комиссии по международным тектоническим картам Отделения геологии, географии и геохимии АН СССР, Московского государственного университета им. М.В.Ломоносова, Всесоюзного научно-исследовательского геологического института им. А.П.Карпинского, Всесоюзного научно-исследовательского института растениеводства им. В.В.Вавилова, Всесоюзного государственного головного проектно-исследовательского и научно-исследовательского института по переброске и распределению вод северных и сибирских рек им. Е.Е.Алексеевского, Государственного гидрологического института, Почвенного института им. В.В.Докучаева, Главной геофизической обсерватории им. А.И.Войкова, Гидрометеорологического научно-исследовательского центра СССР и других организаций, учреждений и институтов.

В разработке специального содержания, научных консультациях и рецензировании тематических карт принимали участие:

А.А.Адамеску, Л.П.Алферова, О.А.Амбарцумов, В.К.Антонов, А.А.Асеев, Е.А.Афанасьевский, А.В.Березкин, Д.В.Белорусов, В.А.Бобровников, Т.Г.Божьева, С.И.Брук, В.Ю.Бурцева, В.С.Вишнякова, В.Е.Водограцкий, Г.С.Ганешин, М.Х.Ганкин, Э.Гарсия, Н.А.Гвоздецкий, В.Л.Гербов, Б.М.Гинзбург, Л.И.Горбунова, Г.П.Горшков, Г.И.Граник, А.С.Грибова, Т.Е.Губанова, А.К.Даниленко, А.В.Дмитриев, Б.М.Доброумов, Т.К.Дорина, Ф.В.Дьяконов, Г.Н.Елагина, А.В.Ермаков, В.Т.Жуков, Н.И.Журавский, Л.Н.Зайко, Н.Б.Исаева, Т.И.Исаченко, А.И.Имшенецкий, В.Л.Каганский, Н.Н.Казанский, Р.В.Камелин, Г.Д.Катенина, З.В.Карамышева, М.В.Комлева, З.А.Кондратова, Г.В.Копанев, И.Д.Копанев, А.П.Копылов, В.А.Корнеев, А.И.Коровин, Т.В.Котова, В.Г.Крючков, Е.С.Кудря, Л.Г.Кузнецова, А.В.Куликов, Л.С.Курбатова, В.В.Лебедев, П.Н.Лебедев, А.П.Лавин, О.К.Леонтьев, В.И.Липовская, А.Г.Лис, А.Г.Лобанова,

Т.Е.Макарова, Г.С.Малышева, М.С.Минаков, К.М.Миско, З.Н.Митина, Т.Г.Митусова, Г.Н.Михалев, Б.И.Моисеев, Ю.А.Морозов, Н.А.Мячкова, И.В.Никольский, В.И.Овсянников, Д.В.Орлова, А.Е.Осетров, М.А.Паперская, О.А.Перелешина, А.А.Перцева, З.И.Пивоварова, В.П.Полищук, А.И.Попов, Е.Д.Пугачев, Н.Е.Раздина, А.Н.Ракитников, Л.И.Раковацкая, Н.Н.Розов, В.Я.Ром, Е.Н.Руднева, В.А.Рыльский, С.И.Савин, И.А.Саурова, И.Н.Сафронова, О.А.Связева, Б.И.Сидоров, М.И.Симонова, С.Г.Синицын, Р.И.Соколов, Ю.А.Соколов, Т.С.Соколова, Л.Н.Стрелецкая, А.И.Сутормин, Ф.Н.Сухопара, Н.П.Сысоев, Ю.П.Трубаев, В.И.Удод, В.В.Ульянова, В.М.Фомин, В.Е.Хаин, С.В.Черноок, О.Т.Шахова, Ц.А.Швер, П.А.Ширяев, А.И.Шишенецкий, С.И.Ягуст, Л.Ф.Январева, Е.Н. Ярко

Ответственный технический редактор Т.П.Сидоренкова

Технические редакторы: Т.А.Дранникова, Г.И.Карасева, Е.Г.Сергеева, В.Г.Богданович

Подписан к печати 23.2.84г.—5.4.84г. Т—03087  
Формат бумаги 83×117 Бумага картографическая  
Печ. л. 26. Усл. печ. л. 43,9. Текст 8 печ. л. Усл. печ. л. 13,5.  
Тираж 51 500 экз. Заказ №1525 Цена 10 руб.  
Фабрика №2 ГУГН. И—2983  
5306000000—131 791—84 © ГУГН 1984г.  
071(02)—84